

# PERDA DE APETITE É COMUM EM GATOS COM DRC

A Doença Renal Crônica (DRC) é muito comum em gatos, principalmente quando eles ficam mais velhos. A perda de peso é um dos primeiros sinais da doença e costuma acelerar após o diagnóstico, sendo que idade e peso corporal são associados à expectativa de vida. Um bom suporte nutricional e metabólico faz toda a diferença para a qualidade de vida e o sucesso de um tratamento de DRC a longo prazo.

## Elura™, o novo pilar para o manejo da doença renal crônica (DRC) em gatos, contribuindo para o estímulo do apetite e ganho de peso ao longo do tempo

- 🐾 Suporte nutricional e controle de peso são importantes para o sucesso do tratamento da DRC a longo prazo
- 🐾 Elura™ é comprovadamente eficaz e seguro para uso diário e aprovado para utilização a longo prazo
- 🐾 Seu gato foi diagnosticado com DRC? Fale com o médico-veterinário para incluir Elura™ no tratamento

# Elura™



Assuma o controle do  
apetite e da perda de peso  
e mantenha os gatos com DRC  
*felinamente plenos*

#### REFERÊNCIAS:

1. Freeman LM et al. J Vet Intern Med 2016; 30: 1661-1666. 2. Marino CL et al. J Fel Med Surg 2014; 16(6): 465-472. 3. Elura Freedom of Information Summary. NADA 141-536. 2020.



Elura™, Elanco e o logo da barra diagonal são marcas da Elanco ou suas afiliadas. Todos os direitos reservados. PM-BR-24-0214

# Elura™

(Capromorelina Solução Oral)

## Ajude gatos com DRC a retomarem o apetite e o ganho de peso

Elura™ é a única solução desenvolvida especificamente para tratar a perda de peso em gatos com DRC. A perda de peso é um constante desafio no tratamento da DRC, e Elura™ é seguro para ser utilizado em tratamento diário a longo prazo. Além de tudo isso, tem um sabor que agrada ao paladar dos felinos e um baixo volume de dosagem.



**MAIS DE 80% DOS GATOS COM DRC GANHARAM OU MANTIVERAM PESO COM ELURA™ EM TESTES CLÍNICOS.**

## COMO ELURA™ FUNCIONA?

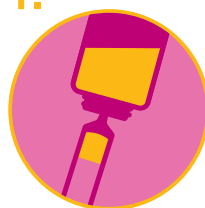
Elura™ imita o “hormônio da fome” do seu gato – chamado grelina. Atua por meio do aumento da ingestão de alimentos e combinações metabólicas que levam ao ganho de peso.

## COMO USAR ELURA™

Elura™ oferece um baixo volume de dosagem e deve ser administrado diretamente na boca do seu gato. Após 30 minutos, pode servir a refeição para ele.

### Instruções de dosagem

1.



Insira a seringa no recipiente e vire-o de cabeça para baixo. Retire a dosagem prescrita pelo médico-veterinário.

2.



Volte com o recipiente à posição vertical antes de remover a seringa e tampe.

3.



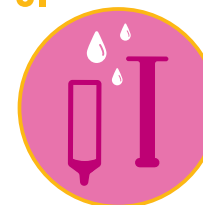
Com uma das mãos, apoie a cabeça do seu gato com cuidado e, com a outra mão, pegue a seringa.

4.



Direcione a seringa na lateral da boca, posicionando-a logo atrás dos caninos. Pressione o líquido delicadamente para o interior da boca.

5.



Lave a seringa e seque antes de guardar.

