



large dog

Flea Adulticide/Larvicide/Ovicide and Lice Adulticide

For Dogs 7 weeks and older weighing between 11 and 25 kg

Once-A-Month Topical Flea and Lice Treatment Liquid

READ THE LABEL AND INSERT BEFORE USING

FOR USE ONLY ON DOGS

Do not use on other animals

KEEP OUT OF REACH OF CHILDREN

WARNING



POISON

EYE IRRITANT DOMESTIC

GUARANTEE: Imidacloprid 9.1 % and Pyriproxyfen 0.46 %

REG. NO. 27582 P.C.P. ACT

CONTENTS: One to Six 2.5 mL Tubes

Advantage® II large dog provides dual protection against fleas and lice. Advantage® II large dog kills 98–100 % of the existing fleas on dogs within 1 day after treatment. Protection against further flea infestation can last up to 4 weeks. Retreatment at monthly intervals is required if reinfestation is continuous or if flea control is desired. If re-treatment becomes necessary earlier than 4 weeks, do not retreat more than once weekly. Fleas, eggs, and larvae are killed following contact with skin debris from an Advantage® II large dog treated pet. Advantage® II large dog provides multi-stage flea control effectively breaking all flea life-cycle stages for quick and lasting control of flea populations. Advantage® II large dog treats lice infestations on dogs.

Do not shampoo or immerse the animal in water immediately after treatment. The animal can be shampooed, immersed in water or exposed to rain 3 days after treatment. Advantage® II large dog retains its ovicidal and larvicidal efficacy up to 4 weeks following a shampoo treatment, swimming or exposure to rain. The adulticidal effect may be shortened by repeated shampooing, water immersion or exposure to rain. Reapplication may be required after such activities.

The successive feeding activity of fleas on pets may elicit a hypersensitivity skin disorder known as flea allergy dermatitis (FAD). Treatment of pets with Advantage® II large dog rapidly kills fleas and may reduce the incidence of this condition. For effective flea and lice control, treatment of the pet should be combined with sanitation of any area used by the pet. Vacuum floors, carpets and furniture (discard vacuum bag after use) and wash the pet's bedding, living quarters and surrounding areas. If pest problems persist, an insecticidal premise treatment may be required. A veterinarian should be consulted when pest infestation continues to be a problem on the pet.

PRECAUTIONS:

HUMANS: KEEP OUT OF THE REACH OF CHILDREN. Harmful if swallowed, or absorbed through the skin. Causes eye irritation. Do not get in eyes. Avoid contact with skin or clothing. Wear rubber gloves during application of this product. After handling or applying, wash hands (or any other skin that came in contact with the product), with soap and water. Avoid contact with pets until dry.

PETS: Do not use on animals under 7 weeks of age. Care should be taken to prevent exposure of other pets who may be in close physical contact with the treated animal. Individual sensitivities, while rare, may occur after using ANY pesticide product for pets. Smaller animals are more likely to experience an adverse reaction. Observe carefully. If signs persist, or become more severe, consult a veterinarian immediately. Call 1 888-663-5326 (1 888-NO-FLEA6) for assistance regarding Advantage® II large dog use.

FIRST AID:

HUMANS: IF IN EYES, hold eye open and rinse slowly and gently with water for 15–20 minutes. Remove contact lenses, if present, after the first 5 minutes, then continue rinsing eye. Call a poison control centre or doctor for treatment advice.

IF SWALLOWED, call a poison control centre or doctor immediately for treatment advice. Have person sip a glass of water if able to swallow. Do not induce vomiting unless told to do so by a poison control centre or doctor. Do not give anything by mouth to an unconscious person.

IF ON SKIN OR CLOTHING, take off contaminated clothing. Rinse skin immediately with plenty of water for 15–20 minutes. Call a poison control centre or doctor for treatment advice.

PETS: If signs of sensitivity occur, bathe the pet with mild soap and rinse with large amounts of water. If signs continue, consult a veterinarian immediately.

Take container, label or product name and Pest Control Product Registration Number with you when seeking medical or veterinary attention.

87070166

TOXICOLOGICAL INFORMATION:

Treat the patient symptomatically.

DISPOSAL:

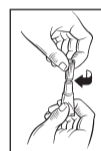
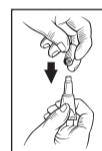
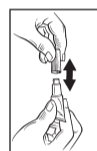
Do not reuse empty container. Wrap empty tube and cap in newspaper and dispose in household garbage.

DIRECTIONS FOR USE:

Do NOT administer by mouth. For dogs 7 weeks and older weighing between 11 and 25 kg. This product is packaged in single dosage tubes. This package contains one to six monthly 2.5 mL dosages. Treat your dog monthly in the manner described below. Do not apply a dosage higher than one 2.5 mL tube at one time. Consult a veterinarian before using on sick, aged, pregnant or nursing animals or animals receiving drug or other pesticide treatment. A veterinarian should be consulted when pest infestation continues to be a problem on the pet. Retreatment at monthly intervals is required if reinfestation is continuous or if flea control is desired. If re-treatment becomes necessary earlier than 4 weeks, do not retreat more than once weekly.

Use only on dogs. Do not use on other animals.

Do not use on puppies under 7 weeks of age.

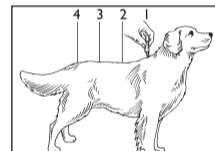
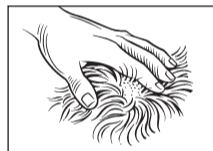


Remove one applicator from the package.

Hold applicator tube in upright position. Pull cap off tube.

Turn cap around and place other end of cap back on tube.

Twist cap to break seal, then remove cap from tube.



The dog should be standing for easy application. The entire contents of the Advantage® II large dog tube should be applied evenly to four or five spots on the top of the back from the shoulder to the base of the tail. At each spot part the hair until the skin is visible. Place the tip of the tube on the skin and gently squeeze to dispense a portion of the solution on the skin. Do not apply an excessive amount of solution at one spot that could cause some of the solution to run off the side of the dog. Do not get this product in your pet's eyes or administer by mouth. Until Advantage® II large dog dries, keep pet off furniture and away from hardwood floors.

Discard the empty tube as described in "DISPOSAL".

RETAIN PACKAGING INFORMATION FOR FUTURE REFERENCE

© TM see www.bayer.ca/tm-mc

Bayer Inc. 2920 Matheson Blvd East Mississauga, Ontario L4W 5R6 1 888 663-5326



GmbH & Co. KG Borsestraße 16d · 22765 Hamburg Tel.: 040/4135865-0 · Fax: -29	<b>PM no.:</b> 87070166 <b>CR no.:</b> 201909591 <b>Format:</b> 148 x 297 mm <b>Font size:</b> 7,5 pt <b>Drawing no.:</b>	For questions call <b>phone: +49 431 3820...</b> <b>Technology:</b> Roman Meissner..... 761 Torsten Gagsch ..... 107 Karen Grandt ..... 300 Holger Schulz ..... 626	
	<b>Colours:</b> Schwarz Stanze	<b>Operator ID:</b> KT	<b>Text + Presentation:</b> Janina Nuppeney.....277 Petra Nissen..... 147 Svetlana Stobbe ..... 609 Lisa Dannegger..... 741
	<b>Version no.:</b> 2	<b>Date:</b> 25.10.2019	



chien de grande taille

Adulticide/larvicide/ovicide contre les puces et adulticide contre les poux Pour chiens de 7 semaines et plus, pesant entre 11 et 25 kg Traitement topique mensuel contre les puces et les poux Liquide

LIRE L'ÉTIQUETTE ET LE FEUILLET D'EMBALLAGE AVANT L'EMPLOI POUR USAGE SUR LES CHIENS SEULEMENT Ne pas utiliser sur d'autres animaux GARDER HORS DE LA PORTÉE DES ENFANTS



IRRITANT POUR LES YEUX USAGE DOMESTIQUE

GARANTIE : Imidaclopride à 9,1 %, pyriproxyfène à 0,46 % N° D'HOM. 27582 L. P. A. CONTENU : Un à six tubes de 2,5 mL

Advantage® II chien de grande taille protège contre les puces et les poux. Il tue, en deçà d'une journée du traitement, de 98 à 100 % des puces ayant infesté les chiens. Le produit peut protéger l'animal contre une réinfestation pour une période allant jusqu'à quatre semaines. Un traitement mensuel est nécessaire si l'animal est continuellement réinfesté ou si une action préventive contre les puces est désirée. Si un nouveau traitement est nécessaire avant quatre semaines, ne pas répéter le traitement plus d'une fois par semaine. Les puces, les œufs et les larves sont tués après contact avec les débris cutanés d'un animal traité avec Advantage® II chien de grande taille. Le produit offre une protection contre les puces à divers stades de vie en interrompant efficacement tous les stades de vie des puces afin de décimer rapidement et de façon durable les populations d'insectes. Advantage® II chien de grande taille traite les infestations de poux pour les chiens.

Ne pas faire de shampooing ni immerger l'animal dans l'eau immédiatement après le traitement. L'animal peut recevoir un shampooing, être immergé dans l'eau ou être exposé à la pluie trois jours après le traitement. Advantage® II chien de grande taille conserve ses propriétés ovicides et larvicides jusqu'à quatre semaines après un shampooing, une baignade ou une exposition à la pluie. L'effet adulticide peut être réduit par de multiples shampooings, immersions dans l'eau ou expositions à la pluie. Une application supplémentaire pourrait s'avérer nécessaire à la suite de telles activités.

L'activité alimentaire répétitive des puces infestant les animaux de compagnie peut provoquer chez ces derniers un trouble d'hypersensibilité de l'épiderme : la dermatite allergique aux piqûres de puces (DAPP). Le traitement avec Advantage® II chien de grande taille tue rapidement les puces et diminue l'incidence de cette dermatite. Pour une élimination efficace des puces et des poux, le traitement de l'animal devrait être accompagné du nettoyage de tous les endroits qu'il fréquente. Passer l'aspirateur sur les planchers, les tapis et les meubles (jeter le sac après usage) et laver les endroits où l'animal se couche et vit, ou qu'il fréquente. Si le problème persiste, il faudra peut-être effectuer un traitement insecticide des lieux. Consulter le médecin vétérinaire si l'infestation persiste.

PRÉCAUTIONS :

ÉTRES HUMAINS : GARDER HORS DE LA PORTÉE DES ENFANTS. Nocif si ingéré ou si absorbé par la peau. Cause de l'irritation oculaire. Ne pas mettre dans les yeux. Éviter tout contact avec la peau et les vêtements. Porter des gants de caoutchouc au moment de l'application du produit. Après la manipulation ou l'application du produit, se laver les mains (et toute autre partie du corps ayant été en contact avec le produit) avec de l'eau et du savon. Éviter tout contact avec l'animal tant que le produit n'est pas sec.

ANIMAUX DE COMPAGNIE : Ne pas utiliser sur des animaux âgés de moins de 7 semaines. Faire attention à ne pas exposer les autres animaux qui peuvent se trouver à proximité de l'animal traité. L'utilisation de TOUT pesticide pour animaux de compagnie peut, dans de rares cas, produire une sensibilité individuelle. Les animaux plus petits sont plus susceptibles de subir des effets indésirables. Surveiller de près. Si les signes persistent ou s'aggravent, consulter immédiatement un vétérinaire. Pour obtenir de l'aide au sujet de l'utilisation d'Advantage® II chien de grande taille, composer le 1-888-663-5326 (1-888-NO-FLEA6).

PREMIERS SOINS :

ÉTRES HUMAINS : EN CAS DE CONTACT AVEC LES YEUX, garder les paupières écartées et rincer doucement et lentement avec de l'eau pendant 15 à 20 minutes. Le cas échéant, retirer les lentilles cornéennes au bout de 5 minutes et continuer de rincer l'œil. Appeler un centre antipoison ou un médecin pour obtenir des conseils sur le traitement.

EN CAS D'INGESTION, appeler immédiatement un centre antipoison ou un médecin pour obtenir des conseils sur le traitement. Faire boire un verre d'eau à petites gorgées si la personne est capable d'avaler. Ne pas faire vomir à moins d'en avoir reçu le conseil par le centre antipoison ou le médecin. Ne rien administrer par la bouche à une personne inconsciente.

EN CAS DE CONTACT AVEC LA PEAU OU LES VÊTEMENTS, enlever tous les vêtements contaminés. Rincer immédiatement la peau à grande eau pendant 15 à 20 minutes. Appeler un centre antipoison ou un médecin pour obtenir des conseils sur le traitement.

ANIMAUX DE COMPAGNIE : Si des signes de sensibilité apparaissent, baigner l'animal en ajoutant à l'eau un savon doux, puis le rincer avec beaucoup d'eau. Si les signes de sensibilité persistent, consulter immédiatement un vétérinaire. Emporter le contenant ou l'étiquette ou prendre note du nom du produit et de son numéro d'homologation lorsqu'on cherche à obtenir de l'aide médicale ou vétérinaire.

RENSEIGNEMENTS TOXICOLOGIQUES : Traiter le patient selon les symptômes.

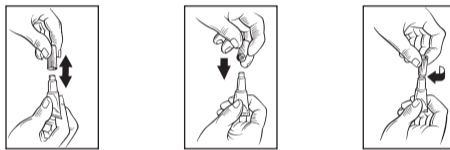
ÉLIMINATION : Ne pas réutiliser le contenant vide. Envelopper le tube vide et le bouchon dans du papier journal et jeter avec les ordures ménagères.

MODE D'EMPLOI :

NE PAS administrer par voie orale. Pour chiens de 7 semaines et plus, pesant entre 11 et 25 kg. Ce produit se présente sous forme d'un tube applicateur à dose unique. Cet emballage contient une à six doses mensuelles de 2,5 mL. Traiter le chien une fois par mois selon la façon décrite ci-dessous. N'appliquer qu'une seule dose de 2,5 mL à la fois. Consulter un médecin vétérinaire avant d'utiliser chez un animal malade, âgé, en gestation, qui allaite ou reçoit un traitement médical ou pesticide. Un médecin vétérinaire devrait être consulté si l'infestation de l'animal par les puces persiste. Un traitement mensuel est nécessaire si l'animal est continuellement réinfesté ou si on désire une action préventive contre les puces. Si un nouveau traitement est nécessaire avant quatre semaines, ne pas répéter le traitement plus d'une fois par semaine.

Pour usage sur les chiens seulement. Ne pas utiliser sur d'autres animaux.

Ne pas utiliser chez les chiots âgés de moins de 7 semaines.



Retirer un applicateur de l'emballage.

Tenir le tube en position verticale, ouverture vers le haut. Retirer le bouchon du tube.

Retourner le bouchon et le placer en position inversée au bout du tube.

Tourner le bouchon afin de briser le sceau du tube, puis retirer le bouchon du tube.



Pour faciliter l'application, maintenir le chien debout. Le contenu entier du tube d'Advantage® II chien de grande taille devrait être appliqué de façon égale, à 4 ou 5 endroits, sur le dos, en partant des omoplates jusqu'à la base de la queue. À chaque point, écartez le pelage du dos du chien, jusqu'à ce que la peau soit visible. Placer la pointe du tube sur la peau et presser le tube de façon à y appliquer une portion de solution. Ne pas appliquer une quantité excessive de solution en un endroit, car elle pourrait couler sur les côtés du chien. Éviter tout contact de ce produit avec les yeux ou la gueule de l'animal. Tenir l'animal éloigné des meubles et des planchers de bois franc jusqu'à ce qu'Advantage® II chien de grande taille soit sec. Jeter le tube vide de la manière décrite à la section « ÉLIMINATION ».

GARDER LE FEUILLET D'EMBALLAGE POUR RÉFÉRENCE FUTURE.

© MC voir www.bayer.ca/tm-mc

Bayer Inc. 2920 Matheson Blvd East Mississauga (Ontario) L4W 5R6 1-888-663-5326



Table with product information, contact details, and a list of people for questions.