



Fjerkræbranchen er udfordrende, men beslutninger om probiotika bør være ligetil.

**CHR HANSEN**  
Improving food & health

**GalliPro® Fit**  
Det lette valg.

## GalliPro® Fit

### Probiotikum med tre udvalgte stammer:

- Booster forebyggende programmer
- Bidrager til fødevarerikkerhed
- Forbedrer produktionsresultatet

Distributør:  
**Elanco Denmark ApS**  
[farmanimal.elanco.com/dk/fjerkrae](http://farmanimal.elanco.com/dk/fjerkrae)

©2023 Elanco eller dets filialer. PM-DK-23-0238 12/2023

**CHR HANSEN**

Improving food & health

**Elanco**

## HVAD ER GALLIPRO® FIT

**GALLIPRO® Fit** er et probiotikum til fjerkræ, som består af tre udvalgte stammer, der booster forebyggende programmer, bidrager til fødevarerikkerhed og forbedrer produktionsresultaterne.

**GALLIPRO® Fit** indeholder tre nøje udvalgte, naturligt forekommende stammer.

### *Bacillus subtilis* (DSM32325)

- Hæmmer gramnegative og grampositive bakterier
- Immunmodulerende egenskaber

### *Bacillus subtilis* (DSM32324)

- Hæmmer gramnegative og grampositive bakterier
- Forbedrer tilgængeligt protein

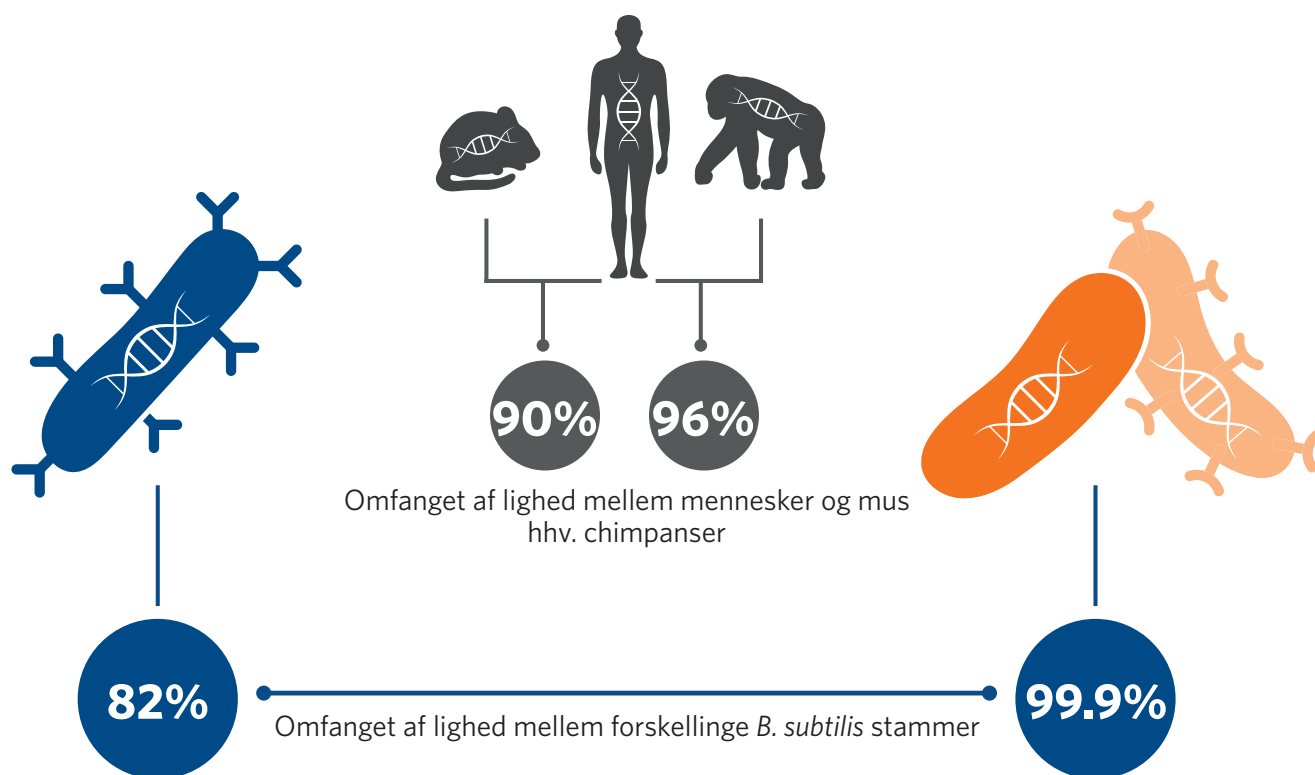
### *Bacillus amyloliquefaciens* (DSM25840)

- Forbedrer tilgængelig energi
- Forbedrer tilgængeligt protein

De blev udvalgt for deres særlige evne til at hæmme udviklingen af sygdomsfremmende organismer og for deres evne til at forbedre foderudnyttelsen.

## STAMMER ER AFGØRENDE

Hvorfor er det vigtigt at udvælge den "rigtige" *Bacillus*?

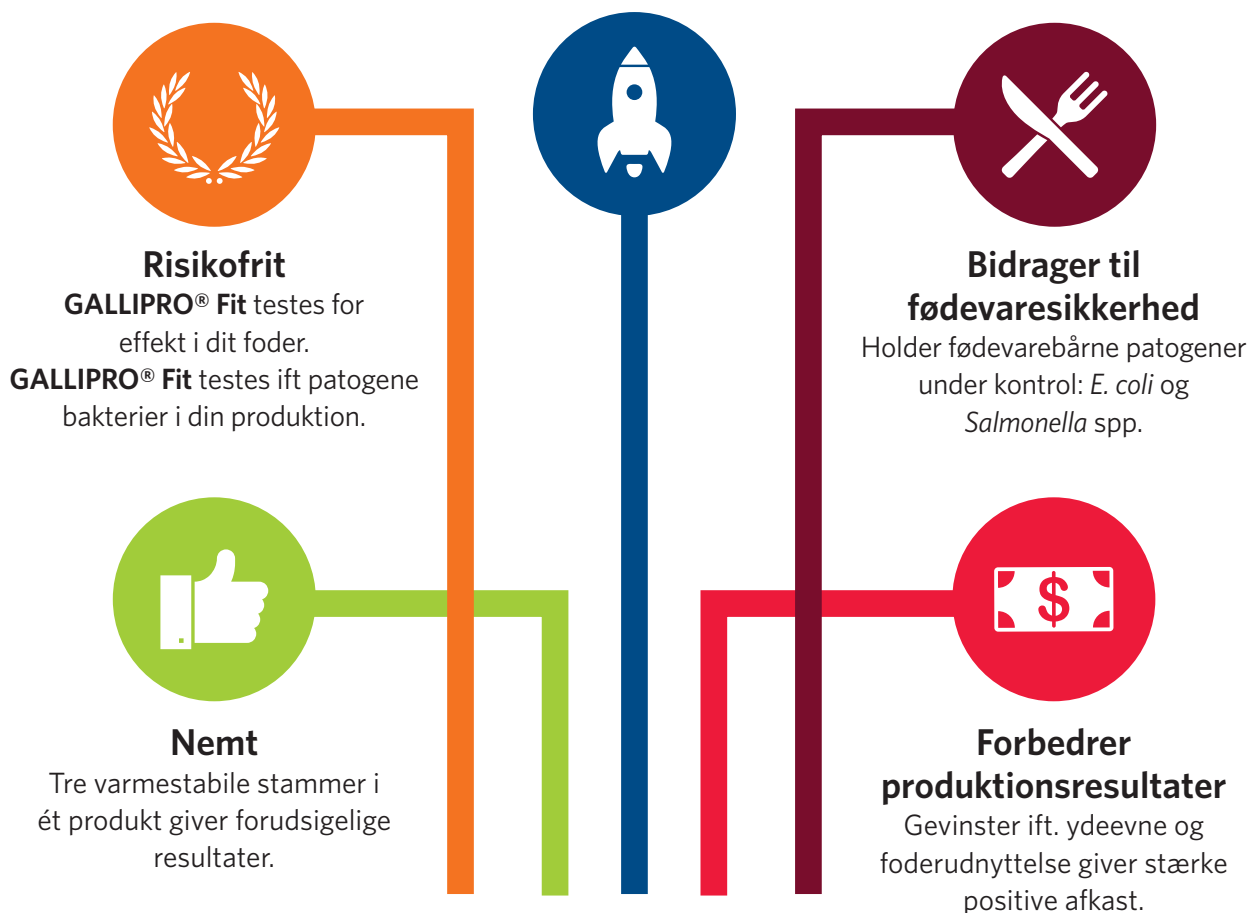


Internationale stammebanker har registreret flere end 1000 stammer af arten *Bacillus subtilis*. Udvælgelse og differentiering af stammer har afgørende betydning for sundheds- og fødevarerindustrien, eftersom de forskellige stammer har unikke egenskaber. Der er væsentlig forskel mellem stammer i forhold til enzymproduktion, evne til at hæmme sygdomsfremkaldende bakterier, spiring etc.

# GALLIPRO® Fit 5 VÆRDISÆT

## Booster forebyggende programmer

Modulerer immunsystemet og forebygger nekrotiserende enteritis.



**Anvendelse:** GALLIPRO® Fit tilsættes med 500 g/ton foder, svarende til  $1,6 \times 10^6$  CFU/g foder. Gives til flokkene fra dag 1 indtil slagting.



- Kan bruges i premix og/eller pelleteret foder
- Stabil gennem pelleteringsprocessen
- Kan gives sammen med coccidiostater

## LÆR CHR. HANSEN AT KENDE

En global bioteknisk virksomhed med danske rødder. Vores produkter er baseret på naturens egne ressourcer. "Vores formål er at levere naturlige innovative løsninger, som øger effektiviteten i fødevarer og sundhed, hvilket adresserer globale udfordringer."

### NATURENS NR 1™ - Bæredygtighed

Hos Chr. Hansen, arbejder vores mere end 3.150 ansatte passioneret med at forbedre fødevarer og sundhed og det er denne passion, som driver vores ambition om at blive nr. 1 i alt hvad vi gør. Naturens nr. 1™ handler om at bruge naturens egne ressourcer til at forbedre fødevarer og sundhed, hvilket vi gør på en bæredygtig måde. 82% af Chr. Hansens overskud bidrager direkte til FN's globale mål.

SJOVE FAKTA

1 MILLIARD

Hver dag spiser mere end 1 mia mennesker produkter, som indeholder vores naturlige ingredienser.

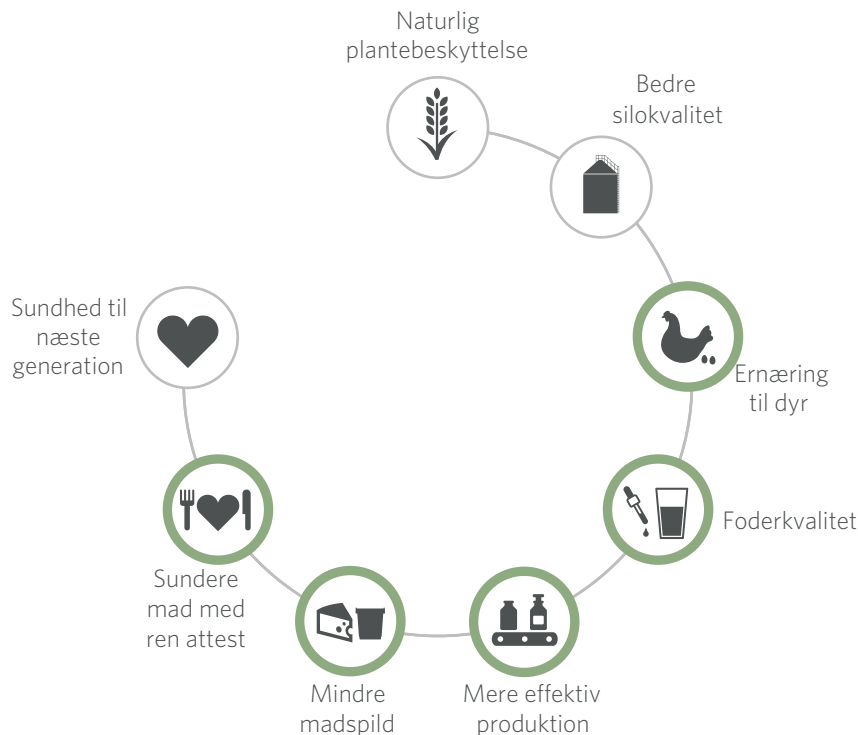
50%

Hver anden ost i verden indeholder mindst en af vores naturlige ingredienser.

40 000

Vi har verdens største samling af kommercielle bakterier, som nærmer sig 40.000 stammer.

Med vores række af probiotika til kyllinger bidrager vi til de fleste områder af den animalske forsyningskæde.



GALLIPRO® Fit er et varemærke tilhørende Chr. Hansen A/S

FOR MORE INFORMATION BESØG [WWW.CHR-HANSEN.COM/POULTRYEXPERTS](http://WWW.CHR-HANSEN.COM/POULTRYEXPERTS)

Distribueret af: Elanco Animal Health