

Le bolus effervescent pour chaque vache fraîche-vêlée, qui s'attaque à de multiples défis dans la période de transition



✓ 1 administration = 2 bolus par vache

✓ Administration immédiatement après le vêlage à l'aide de l'applicateur spécial

Le bolus YMCP Vitall® stimule l'appétit et est à utiliser en cas d'un besoin accru en calcium

Références:

1. Al-Qaisi *et al.* (2020) Effects of an oral supplement containing calcium and live yeast on post-absorptive metabolism, inflammation and production following intravenous lipopolysaccharide infusion in dairy cows. *Research in Veterinary Science* 129, 74-81.
2. Données d'un élevage commercial au Tennessee, États-Unis, 2017.
3. Données d'un élevage commercial au Wisconsin, États-Unis, 2017.



Aliment minéral pour vaches laitières immédiatement après le vêlage.

Une administration de 2 bolus effervescents avec des levures vivantes, une source multiple de calcium et des nutriments essentiels. **Constituants analytiques** : calcium 20,00%, sodium 0,30%, phosphore 0,20%, magnésium 0,50%, potassium 2,30%. **Composition** : chlorure de calcium, sorbitol, carbonate de calcium, chlorure de potassium, sulfate de magnésium anhydrique, stéarate de magnésium. **Additifs** : Vitamines, provitamines et substances chimiquement bien définies ayant un effet similaire: 3a314 niacine 13000 mg/kg, 3a700 vitamine E 195 mg/kg. Composés d'oligo-éléments: Zinc - 3b605 sulfate de zinc monohydraté 110 mg/kg. Micro-organismes: E1711 *Saccharomyces cerevisiae* CNOM I-1077: $1,4 \times 10^{11}$ UFC/kg. **Conservateurs** : 1a330 Acide citrique 45000 mg/kg. **Mode d'emploi** : les bolus sont administrés à l'aide d'un applicateur spécial pour les bolus YMCP Vitall. Administrer 2 bolus (une administration) immédiatement après le vêlage. Il est recommandé de donner aux animaux un accès facile à de l'eau potable fraîche et propre. Si nécessaire, répétez après 12-24 heures. N'utilisez pas de bolus endommagé. **Conservez** le produit dans son emballage d'origine entre 0°C et 30°C dans un endroit sec. Le bolus est sensible à l'humidité. N'ouvrez pas le sachet jusqu'au moment de son utilisation.



Elanco

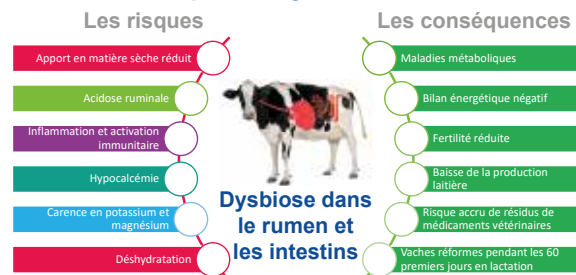
Elanco Belgium SRL, Generaal Lemanstraat 55/3, B-2018 Anvers, benelux@elancoah.com, +32 (0)3 334 30 02, αBE105334

Elanco et la barre diagonale sont des marques commerciales d'Elanco ou de ses filiales. YMCP Vitall est une marque commerciale de TechMix. © Elanco 2023. PM-BE-23-0138



YMCP
Vitall
bolus
by TechMix

Après le vêlage, la vache rencontre de multiples défis au début de la lactation



Le bolus YMCP Vital® est une combinaison unique de levures vivantes, de calcium et de niacine

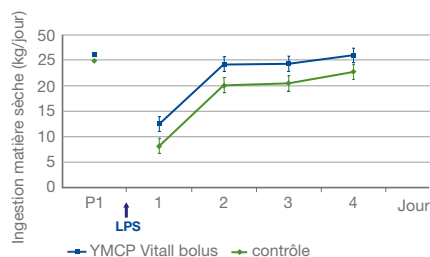


Le bolus YMCP Vital® stimule l'appétit et la production laitière en présence d'un besoin accru de calcium¹

Résultats après activation du système immunitaire par l'administration de toxines coliformes (LPS) aux vaches laitières :

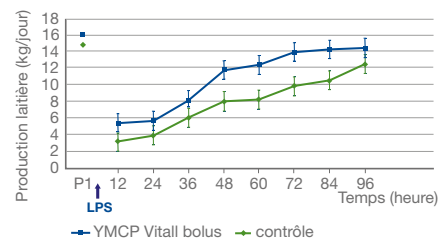
1

YMCP Vital augmente l'IMS de 22%



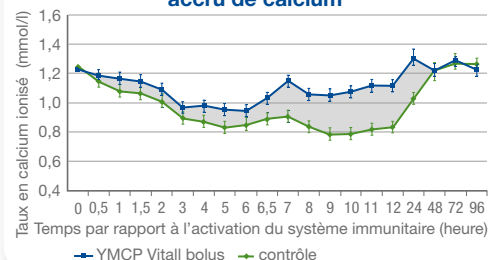
2

YMCP Vital augmente la production laitière de 38% jusqu'au jour 4



3

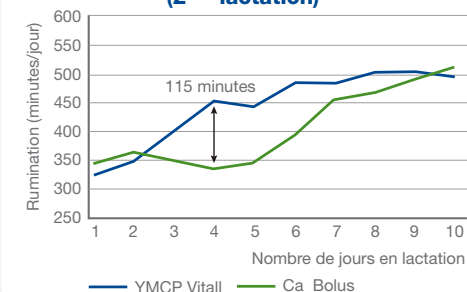
YMCP Vital aide en cas d'un besoin accru de calcium



Le bolus YMCP Vital® a également été testé dans des élevages laitiers commerciaux^{2,3}

4 Une rumination plus longue² donne un bon départ à la digestion

Effet sur la rumination journalière moyenne (2^{ème} lactation)



5 Plus de lait³ en raison de la stimulation de l'appétit et de la stimulation de la flore ruminale

Effet sur la production laitière journalière en semaine 4

